



SOLUTIONIX

# REXCAN DS<sup>2</sup>

*Intelligent dental scanner*



相关链接

☞ Solutionix Rexcan DS2 光学3D扫描器

# REXCAN DS<sup>2</sup>

高品质、快速3D测量

Rexcan DS2是SOLUTIONIX公司专门针对牙科CAD/CAM应用领域研制的全新的3D扫描设备，是公司在高精度工业3D扫描仪领域十余年研发经验的结晶。该产品采用了高分辨率3D光学扫描模块和双轴旋转系统，可以对旋转台上的模型进行自动旋转，并同时对其进行扫描，获取3D数据。

Rexcan DS2使用的3D扫描模块是在高精度、高分辨率工业3D扫描技术的基础上研制的。因此，Rexcan DS2可以确保提供高品质的扫描数据，远远胜于其他常用的牙科3D扫描仪。Rexcan DS2的3D扫描模块采用白光源（LED）光学技术，与激光相比，极大地降低了噪音。扫描模块还采用了双摄像机系统，比单摄像机系统的精确度更高。

Rexcan DS2的双轴旋转系统设计有利于扫描边缘线，可以自动调整模型位置，从而获取高品质扫描数据。也正是由于这一独特设计，系统可以对凹槽等复杂模型进行快速扫描。

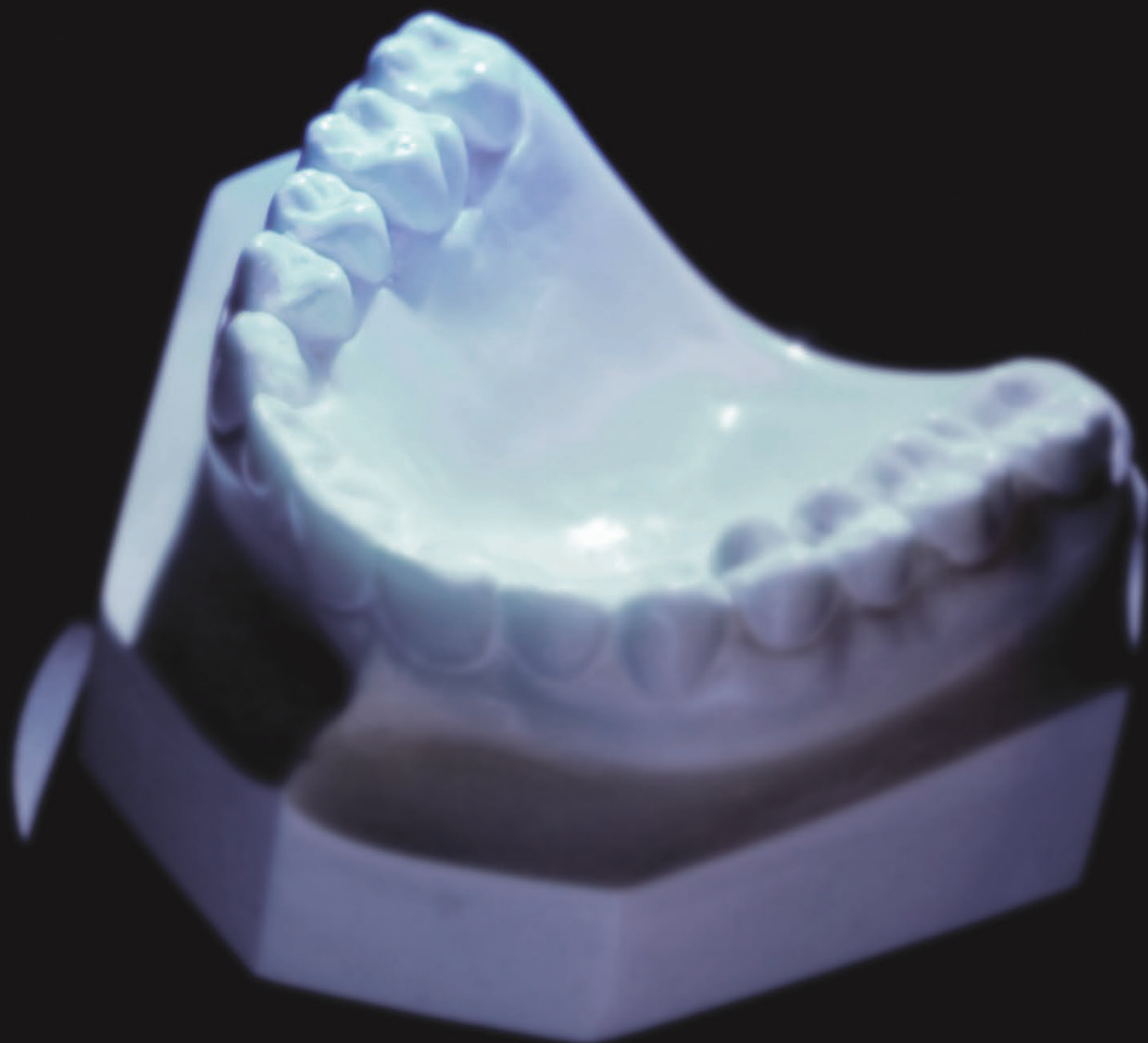
此外，Rexcan DS2的尺寸仅为同类牙科扫描仪的二分之一，是小型实验室的理想解决方案。



SOLUTIONIX



SOLUTIONIX



## 产品特点

### 1. 双摄像机技术

Rexcan DS2使用两台摄像机获取数据，因此，所获得数据的精度要远远高于单摄像机扫描系统。

### 2. 白光扫描

与传统激光扫描设备相比，白光扫描技术获得的扫描图像更加清晰，可以提供无噪音3D数据。

### 3. 深度扫描

Rexcan DS2的两台摄像机之间具有狭窄的角度，可以对凹槽等复杂模型进行视线对准。

### 4. 清晰边缘线

Rexcan DS2采用高分辨率摄像机，可以提供清晰边缘线测量数据。

### 5. 多种扫描尺寸

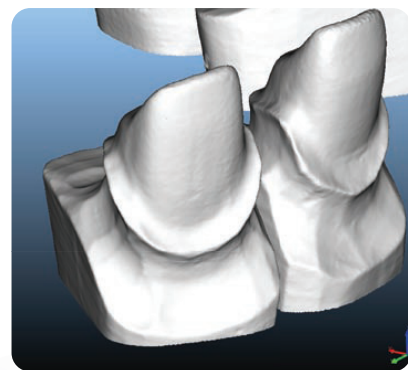
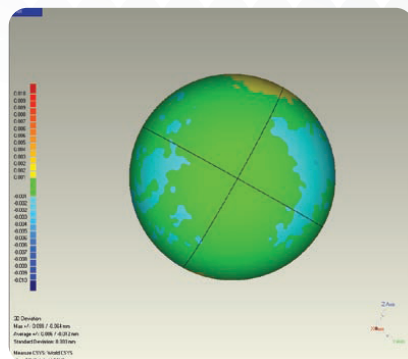
对于牙科嵌体、高嵌体和镶嵌物等小型物体，系统可以选择最适合的扫描距离。

### 6. 开放式系统

Rexcan DS2的基础输出文件格式是STL，任何设计软件都可以打开使用。

### 7. 小巧外形设计

Rexcan DS2外围尺寸是212毫米 x 340毫米 x 449毫米，是小型实验室的理想扫描设备。



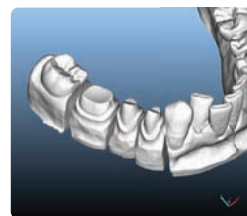
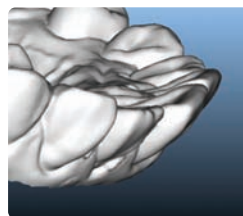
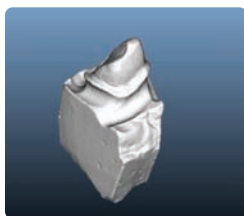
SOLUTIONIX

## 应用

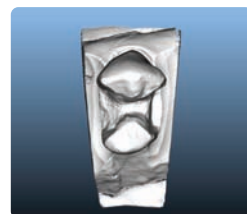
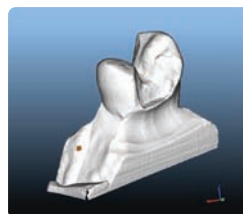
Rexcan DS2采用双轴旋转系统和高端3D扫描模块，是牙科领域的专用扫描系统，可以扫描牙齿、全弓或凹槽等目标。此外，Rexcan DS2配有多种扫描安装工具，可轻松安装任何模型，并可扫描任何形状模型。Rexcan DS2默认设置了模型的扫描路径，用户也可以根据被扫描模型的特殊形状重新设置扫描路径，以获得最佳扫描数据。



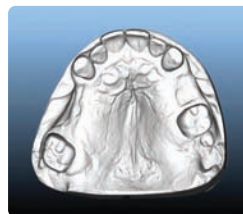
### 冠桥



### 嵌体



### 假牙



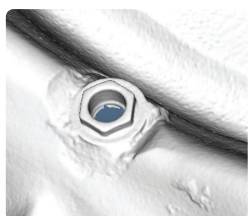
SOLUTIONIX

SOLUTIONIX

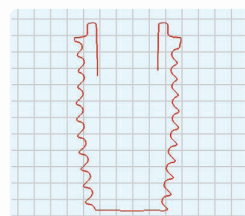
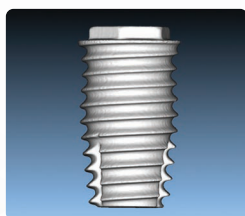


SOLUTIONIX

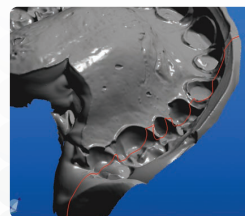
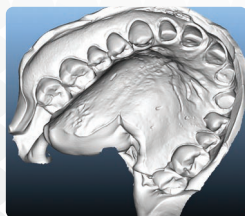
定做基牙



植牙



凹槽





## 规格

|           |                                                                                                             |
|-----------|-------------------------------------------------------------------------------------------------------------|
| 大小(W×H×D) | 212mm x 340mm x 449mm                                                                                       |
| 重量        | 12.5 kg                                                                                                     |
| 扫描区和点间距   | DS2-16L : 80mmX69mmX65mm (0.06mm)<br>DS2-25L : 40mmX35mmX32mm (0.03mm)<br>DS2-35L : 30mmX25mmX22mm (0.02mm) |
| 相机分辨率     | 1.4万像素                                                                                                      |
| 精度        | ± 0.01 mm                                                                                                   |
| 扫描时间      | 单齿:1 ~ 2分钟<br>全拱:3 ~ 4分钟                                                                                    |
| 旋转平台      | 2-axis运动(振荡与旋转)                                                                                             |
| 光源        | LED(30000小时)                                                                                                |
| 界面        | USB 2.0                                                                                                     |



**SOLUTIONIX**

SouVR.com  
搜维尔

## 虚拟现实产品线上超市

3D/VR PRODUCTS ONLINE SUPERMARKET

产品全面 | 价格透明 | 服务及时

作为亚洲地区超大虚拟现实、增强现实、视觉仿真软件及硬件产品的首选网络经销商，我们的目标是将SouVR建设成产品全面、价格透明、服务及时的VR产品网上超市。

SouVR的核心团队有着超过十年的VR产品营销和推广经验，已在包括研发、教育、自动化、航空航天、军事、医疗、石油天然气、数字艺术、广播及安全等领域服务过上千客户。

SouVR坚持公开、公正、合理、透明和本土化的服务理念，不断的深入与虚拟现实原厂的合作关系，旨在为大中华区客户提供真实、有效、全面的虚拟现实产品和服务。截止到目前，SouVR共有13个大类，51个小类，共900多个产品，几乎囊括了全球所有的3D/VR产品。在此基础上，SouVR联合欧美虚拟现实原厂举办的“3D/VR产品展示季”活动，让中国客户零距离体验到新鲜、刺激、逼真的虚拟现实产品及技术，并赢得欧美原厂、业内专家和广大客户的一致好评。与此同时，SouVR还推出了《虚拟现实产品大全》，其产品种类、型号、价格等各种数据的对比，一目了然，使客户能够快速、准确的选择所需要的产品。

## 我们的产品线



- | 3D立体显示器
- | 头戴式显示器
- | 3D输入设备
- | 大型投影系统
- | 动作捕捉
- | 数据手套
- | 力反馈触觉式
- | 3D扫描器
- | 3D打印机
- | VR软件
- | 3D显卡
- | 位置追踪器
- | 眼动仪

## 联系我们

北京搜维尔国际贸易有限公司

SouVR中国站：<http://www.souvr.com>

SouVR国际站：<http://en.souvr.com>

电话：010-82772136 / 62986566

传真：010-62975695

手机：013910803448 / 13811981522

邮箱：[sale@souvr.com](mailto:sale@souvr.com)

地址：中国·北京市海淀区上地七街1号汇众科技大厦819、821室（100085）

欢迎  
点击

3D/VR产品展示季：<http://www.souvr.com/exhibition/>

虚拟现实产品大全：<http://www.souvr.com/Soft/Special/catalog/Index.html>

[www.souvr.com](http://www.souvr.com)

SouVR 聚焦中国、立足中国、服务中国