

REXCAN 4



SOLUTIONIX

精确 | 灵活 | 方便

Solutionix Rexcan 4 光学3D扫描器

相关链接

🔗 Solutionix Rexcan 4 光学3D扫描器

Solutionix **R**excan 4

光学3D扫描器



SOLUTIONIX



在世界级3D数字化技术领域，Solutionix已经积累了将近十年的经验，Rexcan 4通过其不断的创新开发，为客户最大限度赢得了价值，同时也收获了他们的信任。

Rexcan 4白光扫描技术将以其精确性、灵活性和便捷性引领我们进入3D数字化的新纪元。



SOLUTIONIX



SOLUTIONIX



Rexcan 4采用相移光学三角技术以及高分辨率双CCD摄像头获取高度准确数据，使表面噪音和特征错误低于10 um。

无论Rexcan 4的项目范围如何，其都会确保获取准确和可靠测量的最佳结果。

SOLUTIONIX



Triangulation angle : 25°



Triangulation angle : 10°



灵活的扫描角度

Rexcan 4通过向不断加大的深度/直径率添加一个特殊的 10° 三角，使得对复杂的目标的扫描变深和变窄。那些使用标准角很难扫描到的盲点都可以通过 10° 三角模式所覆盖。



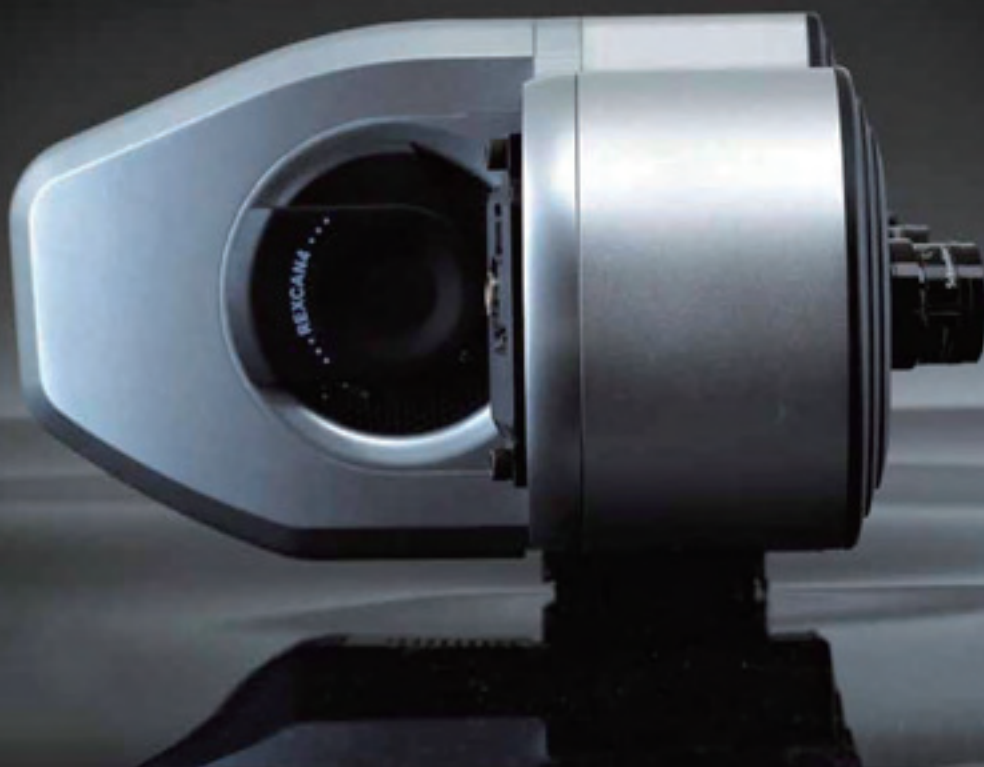
SOLUTIONIX



灵活的扫描角度

Rexcan 4提供有最多24个扫描容积，适用于各种目标规格，并可以在单次激发中捕捉到最多1.8 m的长度（对角线长度）。

借助Rexcan 4所提供的一组透镜，用户可以直接通过使用不同的摄像槽获取四个扫描容积。



扫描快捷轻松

Solutionix显著改进了单次激发的扫描速度(~1 秒)以及后期处理速度，缩短了总体扫描时间。

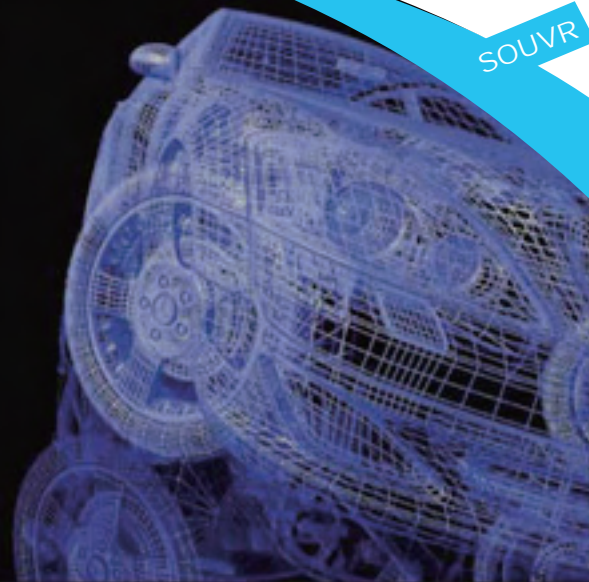
Rexcan4的扫描预览功能支持对下一个扫描区域进行提前查看，以确保下一次的无缝快照。即使是没有经验的人员也可以通过预览功能轻松获得完整的3D数据。

其完整定制软件ezScan支持针对大型数据开展工作，并能够处理上亿的数据点。

仰仗其先进的技术，Rexcan 4能够帮助用户对具有不同亮度水平的对象轻松进行测量。Rexcan 4让从明到暗的对象测量工作变得更加便捷。



SOLUTIONIX



11



Quality Inspection

3D scanning of prototype

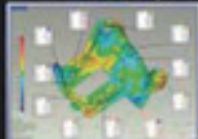


Alignment with 3D CAD data



Measurement Results

Deformation Analysis



Section Analysis



Spring-back / Cutting error inspection



Reverse Engineering

Part without CAD data



3D Scanning



Surface Generation



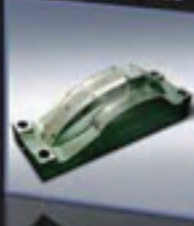
3D CAD data completed



3D Machining



Mold Completed



借助Rexcan4获取的高精度数据，使得检查和反向工程变得更加准确和有效。扫描后的数据可以直接与原始CAD数据进行比较，以便识别与原型的偏倚情况，从而改进质量并缩短开发时间。



规格 SOLUTIONIX

分类	描述						
扫描原理	相移光学三角，双摄像头						
摄像头分辨率	2.0 百万像素，5.0 百万像素, (1.4 百万像素选项)						
3D扫描区域 (对角线长度) / 点间距 (单位: mm)	5.0 Mega Pixel	50mm	35mm	23mm	17mm	12mm	8mm
	A	80 / 0.03	125 / 0.05	200 / 0.07	260 / 0.09	360 / 0.13	530 / 0.19
	B	130 / 0.05	195 / 0.07	310 / 0.11	395 / 0.14	545 / 0.19	810 / 0.29
	C	150 / 0.06	265 / 0.09	360 / 0.14	540 / 0.18	650 / 0.25	1110 / 0.39
	D	250 / 0.08	405 / 0.14	575 / 0.19	735 / 0.25	1015 / 0.35	1715 / 0.58
	2.0 Mega Pixel	50mm	35mm	23mm	17mm	12mm	8mm
	A	55 / 0.04	95 / 0.05	160 / 0.09	200 / 0.11	265 / 0.15	410 / 0.23
	B	95 / 0.05	150 / 0.08	245 / 0.13	310 / 0.17	415 / 0.23	645 / 0.36
	C	135 / 0.08	205 / 0.11	285 / 0.17	430 / 0.23	580 / 0.31	880 / 0.48
	D	210 / 0.11	315 / 0.17	455 / 0.24	660 / 0.35	880 / 0.46	1335 / 0.71
光源	金属卤化物灯						
扫描距离	430 ~ 1330mm						
三角角度	10°, 25°						
重量	5 kg						
O/S	Window XP / Vista / 7						

SouVR.com
搜维尔

虚拟现实产品线上超市

3D/VR PRODUCTS ONLINE SUPERMARKET

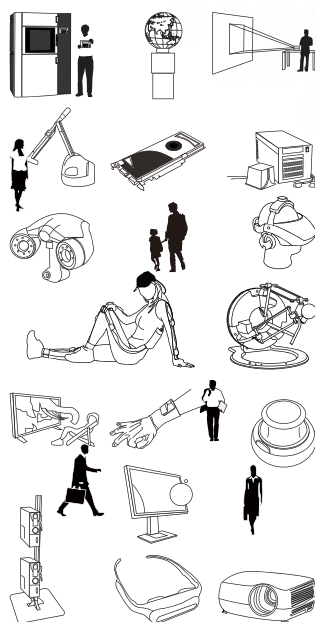
产品全面 | 价格透明 | 服务及时

作为亚洲地区超大虚拟现实、增强现实、视觉仿真软件及硬件产品的首选网络经销商，我们的目标是将SouVR建设成产品全面、价格透明、服务及时的VR产品网上超市。

SouVR的核心团队有着超过十年的VR产品营销和推广经验，已在包括研发、教育、自动化、航空航天、军事、医疗、石油天然气、数字艺术、广播及安全等领域服务过上千客户。

SouVR坚持公开、公正、合理、透明和本土化的服务理念，不断的深入与虚拟现实原厂的合作关系，旨在为大中华区客户提供真实、有效、全面的虚拟现实产品和服务。截止到目前，SouVR共有13个大类，51个小类，共900多个产品，几乎囊括了全球所有的3D/VR产品。在此基础上，SouVR联合欧美虚拟现实原厂举办的“3D/VR产品展示季”活动，让中国客户零距离体验到新鲜、刺激、逼真的虚拟现实产品及技术，并赢得欧美原厂、业内专家和广大客户的一致好评。与此同时，SouVR还推出了《虚拟现实产品大全》，其产品种类、型号、价格等各种数据的对比，一目了然，使客户能够快速、准确的选择所需要的产品。

我们的产品线



- | 3D立体显示器
- | 头戴式显示器
- | 3D输入设备
- | 大型投影系统
- | 动作捕捉
- | 数据手套
- | 力反馈触觉式
- | 3D扫描器
- | 3D打印机
- | VR软件
- | 3D显卡
- | 位置追踪器
- | 眼动仪

联系我们

北京搜维尔国际贸易有限公司

SouVR中国站：<http://www.souvr.com>

SouVR国际站：<http://en.souvr.com>

电话：010-82772136 / 62986566

传真：010-62975695

手机：013910803448 / 13811981522

邮箱：sale@souvr.com

地址：中国·北京市海淀区上地七街1号汇众科技大厦819、821室（100085）

欢迎
点击

3D/VR产品展示季：<http://www.souvr.com/exhibition/>

虚拟现实产品大全：<http://www.souvr.com/Soft/Special/catalog/Index.html>

SouVR 聚焦中国、立足中国、服务中国

WWW.SOUVR.COM