

实时运动分析 CX1



快速

Codamotion cx1装置用于对Codamotion有源标记的3D位置进行实时测量。该装置的认识率可达100%，能够快速地将3D标记的运动轨迹显示在主机电脑上供用户查看，不会出现任何轨迹丢失、混淆或者操作干扰等问题，极大地缩短了使用时间，提高了工作效率。

装置安装十分简单快捷，可携带至任何地点进行现场安装，而且不需要进行校准。通常操作人员可以在几分钟之内安装完毕并立即开始数据收集。

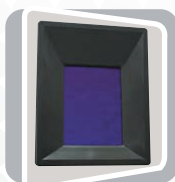
精确

Codamotion传感器技术设计独特、新颖，具有极高的位置解析度以及较宽的动态使用范围。该产品可对几米以内的大范围动作中的细节（范围<0.05毫米）进行准确解析。

而且动作记录过程中无须进行任何设置调整或校准。产品经过出厂预校准，对大范围和小范围动作捕捉同样适用。

功能齐备

Codamotion cx1是一款功能强大、简单易用的便携式设备，具有多种独特功能，适用于多种不同的使用领域，包括：临床步态分析、生物力学、神经科学（行为及认知）、运动性能分析、人机工程、土木工程、兽医分析等。无论是哪个研究领域，Codamotion cx1的超快速度、准确性和灵活性都可以帮助用户顺利完成实时3D动作捕捉。



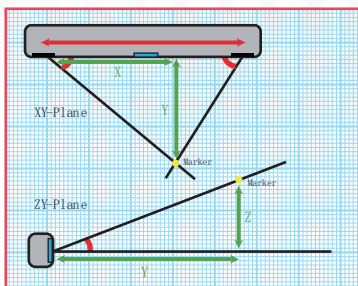
超宽视角（约80度）



简单、安全的三脚架固定

相关链接

☞ Codamotion 人体工程学系统



产品规格

单cx1装置的3D测量：

解析度：

三米范围内静态标记的标准位置偏差：

0.05毫米（X和Z轴）

0.3毫米（Y轴）

解析度只占视域的一小部分：

1:70,000（X和Z轴）

1:12,000（Y轴）

采样率：

最低采样率为1赫兹，对于不同数量的标记，其最高采样率有所不同，如下所示：

56个标记100Hz

28个标记200Hz

12个标记400Hz

6个标记800Hz

任意采样率下标记闪烁持续时间：50微秒（1/20000秒）

任意采样率下标记采样间隔时间：170微秒（5.8千赫）

实时延迟：

标准延迟时间为5至10毫秒

使用Coda软件包延迟最低为0.5毫秒

尺寸（长x宽x高）：

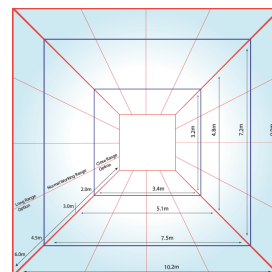
800毫米x 112毫米x 81毫米

重量：

5公斤

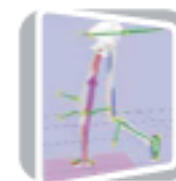
捕捉量：

捕捉量约为距离Coda装置距离的1.6倍。用户可根据需要选择远距离机型或近距离机型。



硬件解决方案

Codamotion为用户提供了一站式解决方案。我们的全集成系统包含运动学系统所需要的全部装置，同时用户可根据需要自行配置，可适用于力传感器和肌电图系统等不同应用领域。



功能灵活的软件产品

我们提供多种功能的软件产品，可涵盖数据采集、数据分析和报告等不同应用领域。用户也可以自己编写程序并与Codamotion系统配合使用，有助于用户更方便地查询数据。



售后服务与技术支持

领先的技术必须要有可靠的售后团队作为后盾。我公司拥有一支高素质的技术支持团队，全部由具有20年以上工作经验的资深工程师组成，能够为客户提供满意的服务。

SouVR.com
搜维尔

虚拟现实产品线上超市

3D/VR PRODUCTS ONLINE SUPERMARKET

产品全面 | 价格透明 | 服务及时

作为亚洲地区超大虚拟现实、增强现实、视觉仿真软件及硬件产品的首选网络经销商，我们的目标是将SouVR建设成产品全面、价格透明、服务及时的VR产品网上超市。

SouVR的核心团队有着超过十年的VR产品营销和推广经验，已在包括研发、教育、自动化、航空航天、军事、医疗、石油天然气、数字艺术、广播及安全等领域服务过上千客户。

SouVR坚持公开、公正、合理、透明和本土化的服务理念，不断的深入与虚拟现实原厂的合作关系，旨在为大中华区客户提供真实、有效、全面的虚拟现实产品和服务。截止到目前，SouVR共有13个大类，51个小类，共900多个产品，几乎囊括了全球所有的3D/VR产品。在此基础上，SouVR联合欧美虚拟现实原厂举办的“3D/VR产品展示季”活动，让中国客户零距离体验到新鲜、刺激、逼真的虚拟现实产品及技术，并赢得欧美原厂、业内专家和广大客户的一致好评。与此同时，SouVR还推出了《虚拟现实产品大全》，其产品种类、型号、价格等各种数据的对比，一目了然，使客户能够快速、准确的选择所需要的产品。

我们的产品线



- | 3D立体显示器
- | 头戴式显示器
- | 3D输入设备
- | 大型投影系统
- | 动作捕捉
- | 数据手套
- | 力反馈触觉式
- | 3D扫描器
- | 3D打印机
- | VR软件
- | 3D显卡
- | 位置追踪器
- | 眼动仪

联系我们

北京搜维尔国际贸易有限公司

SouVR中国站：<http://www.souvr.com>

SouVR国际站：<http://en.souvr.com>

电话：010-82772136 / 62986566

传真：010-62975695

手机：013910803448 / 13811981522

邮箱：sale@souvr.com

地址：中国·北京市海淀区上地七街1号汇众科技大厦819、821室（100085）

欢迎
点击

3D/VR产品展示季：<http://www.souvr.com/exhibition/>

虚拟现实产品大全：<http://www.souvr.com/Soft/Special/catalog/Index.html>

SouVR 聚焦中国、立足中国、服务中国

WWW.SOUVR.COM